

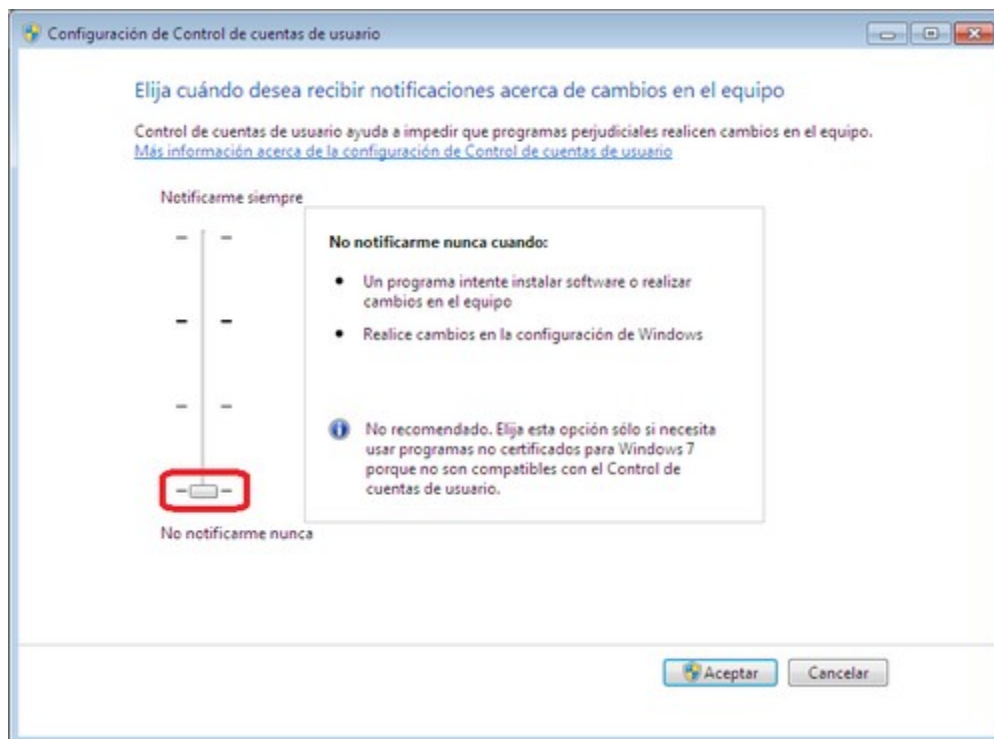
En este pequeño Manual trataremos de explicar sencillamente los pasos a seguir para instalar los programas de control del sistema de localización de vehículos aecaGPS y los componentes necesarios para que funcione.

1) INSTALAR MYSQL SERVER EN WINDOWS 7

Si se va a instalar el servidor de base de datos Mysql sobre Windows 7, debemos seguir los siguientes pasos antes de proceder a la instalación de la base de datos.

Accederemos al Panel de Control y a la opción de “Cuentas de usuario”

En la pantalla de Cuentas de usuario seleccionamos la opción “**Cambiar la configuración de Control de cuentas de usuario**” y nos aparece esta ventana:



Debemos deslizar la barra hasta **No notificarme nunca** y hacemos clic en **Aceptar**.

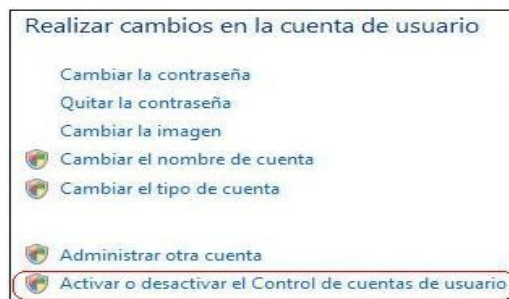
2) INSTALAR MYSQL SERVER EN WINDOWS VISTA

Si se va a instalar el servidor de base de datos Mysql sobre Windows Vista, debemos seguir los siguientes pasos antes de proceder a la instalación de la base de datos.

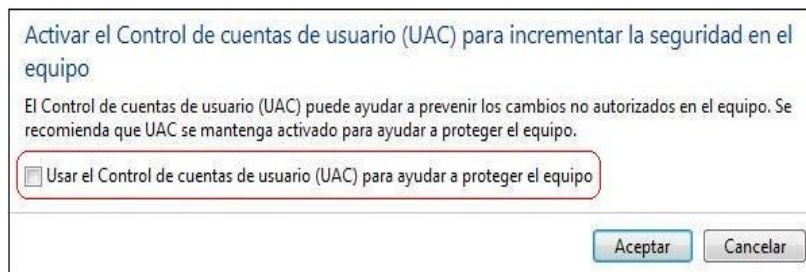
Accederemos al Panel de Control y a la opción de “Cuentas de usuario”



En esta pantalla seleccionamos la opción “Activar o desactivar el control de cuentas de usuario”



Lo cual nos lleva a la siguiente pantalla:



Y por ultimo en esta pantalla desmarcamos la opción de “Usar el Control de cuentas de usuario”.

3) INSTALAR MYSQL SERVER EN WINDOWS

En primer lugar procederemos a instalar MySQL Server que es la base de datos que utiliza por defecto el programa AecaRent. (Se trata de una instalación básica, pues si se desea personalizar más, se debe tener unos conocimientos de Base de Datos que se escapan a este artículo).

1. Una vez descargado el programa de instalación de MySQL lo ejecutaremos haciendo doble-click sobre el programa "mysql-essential-4.1.22-win32.msi" y seguiremos las instrucciones que nos muestra el asistente de instalación:



Pulsaremos en "Next" y marcaremos "Typical":



Pulsamos en "Next" y a continuación en "Install":

En la siguiente ventana nos saltaremos el paso de registrarnos en MySQL.com para lo cual marcaremos la opción "Skip Sign-Up":



En este momento dejaremos marcada la opción "Configure the MySQL Server now" y pulsaremos en "Finish":



Ahora nos aparecerá un asistente para la configuración "MySQL Server Instance Configuration Wizard" y pulsaremos en "Next":



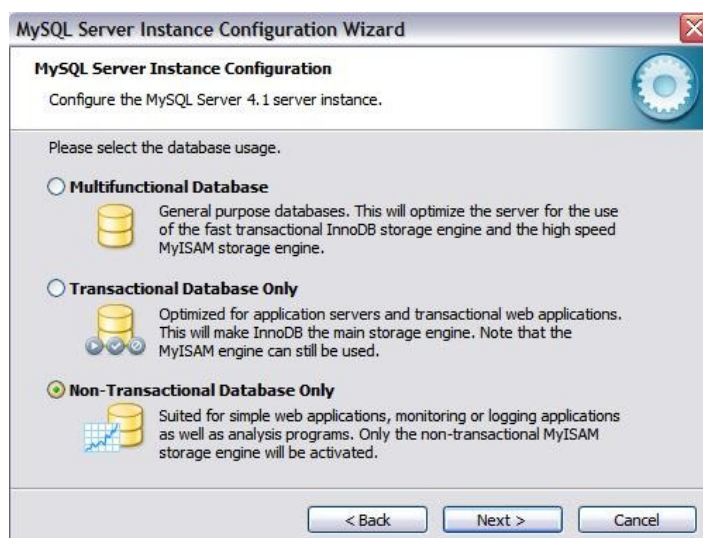
Marcaremos la opción "Standard Configuration" y pulsaremos en "Next"



Dependiendo del uso que queramos dar al equipo, se pide el tipo de servidor a instalar, En nuestro caso marcaremos "Developer Machine" (consume el mínimo de memoria necesaria para su funcionamiento), este tipo de configuración de la instancia de MySQL no es recomendable si la base de datos va a soportar múltiples conexiones concurrentes con un volumen importante de información.



Dependiendo del uso que queramos dar a la Base de Datos marcaremos una de las tres opciones siguientes, para usar con el programa AecaRent debemos seleccionar “ Non-Transactional Database Only”:



Dejaremos marcada la opción "Enable TCP/IP Networking" y el puerto que pone por defecto (si tenemos instalado algún cortafuegos deberemos abrir dicho puerto):



En el juego de caracteres a utilizar, dejamos lo marcado por defecto:



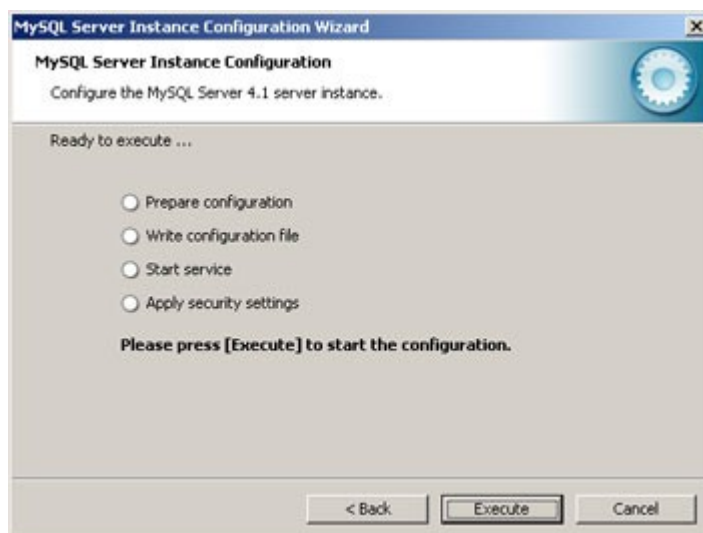
En la siguiente pantalla pulsamos el botón “NEXT”:



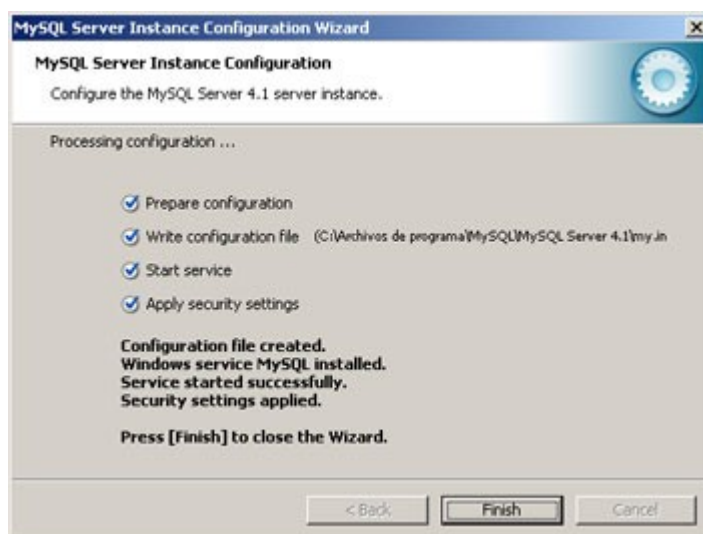
No vamos a introducir ninguna contraseña para el usuario administrador (root) por lo que desmarcamos la opción “Modify Security Settings”:



Por último pulsaremos en "Execute" para finalizar la configuración de MySQL:



Si no hay problemas mostrará esta ventana indicando que el proceso de instalación y configuración de MySQL Server ha terminado y se ha instalado e iniciado el Servicio que ejecutará MySQL:

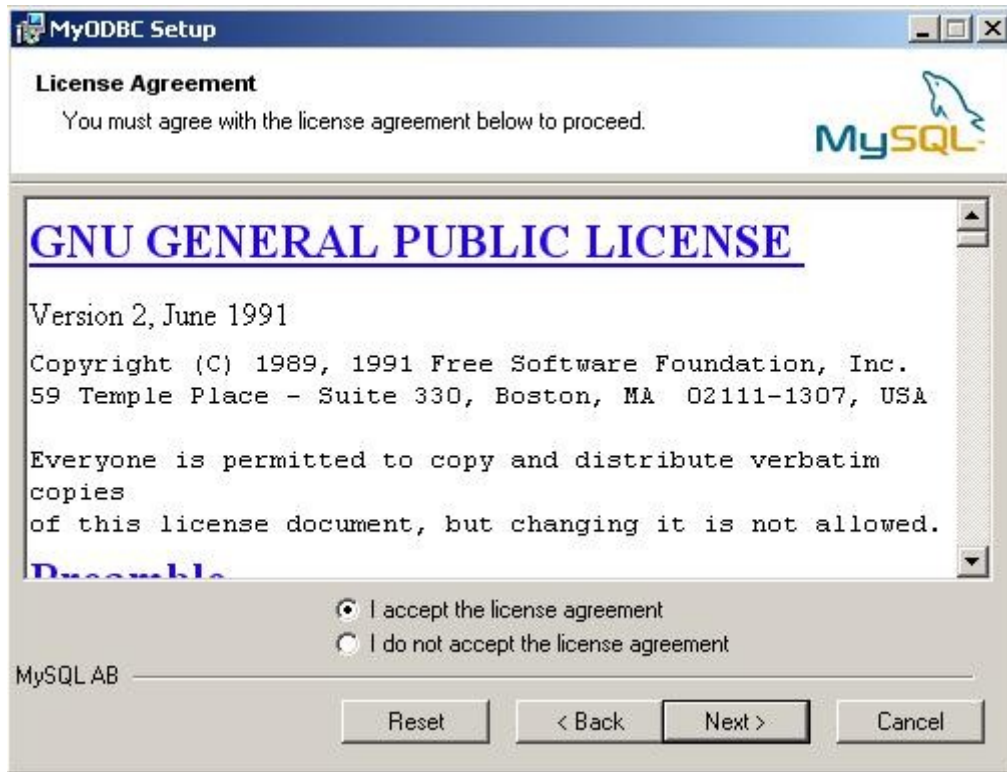


4) INSTALAR MYODBC EN WINDOWS

Una vez instalada la base de datos debemos instalar los controladores ODBC que permitirán al programa Aecarent conectarse a la base de datos.

Ejecutaremos la instalación (Hacer doble clic sobre el programa MyODBC-3.51.11-2-win.msi) dejando por defecto todas las opciones que dá la instalación y pulsando el botón "Next".

En la segunda pantalla donde muestra las condiciones de uso del mismo debemos aceptarlas para poder continuar:



y en las siguientes pantallas pulsar botón “Next”.

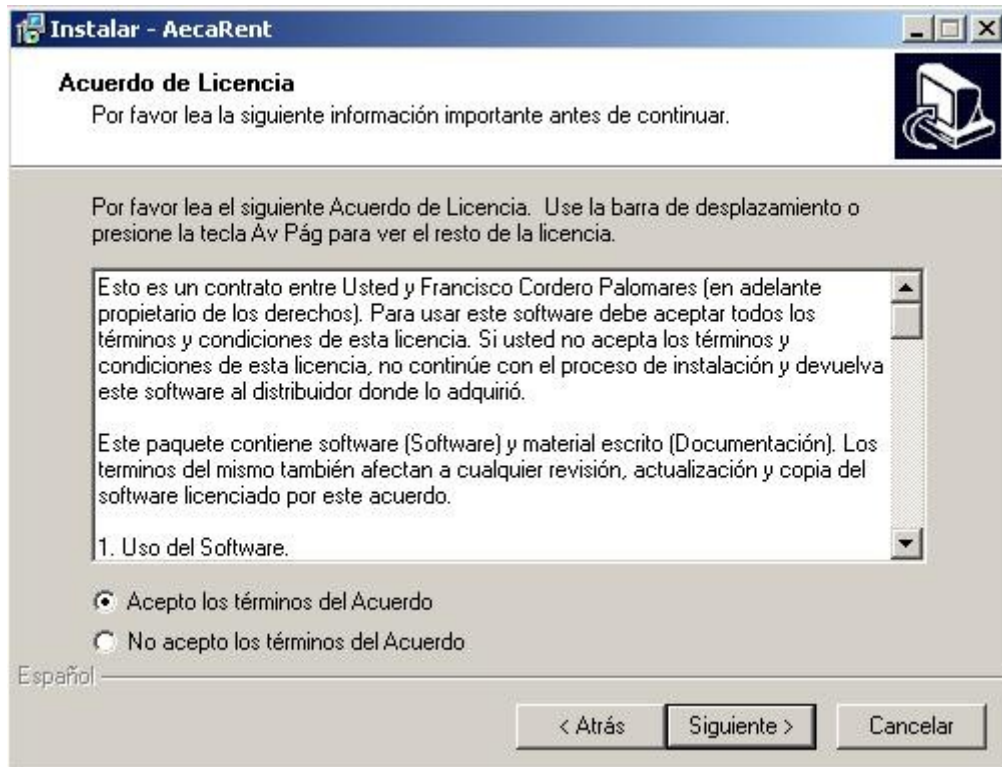
5) INSTALAR PROGRAMA AECAAVL, AECASMS y AECAGPRS

Y por último se procederá a la instalación de los programas AecaAVL , AecaSMS y aecaGPRS (si vamos a usar la comunicación GPRS con el dispositivo GPS) para lo que una vez descargados de la pagina Web se deberá ejecutar el respectivo programa de instalación “SetupAVL”, “SetupSMS” y “SetupGPRS” siguiendo los pasos siguientes por cada uno de ellos.

En primer lugar seleccionamos el lenguaje de instalación:



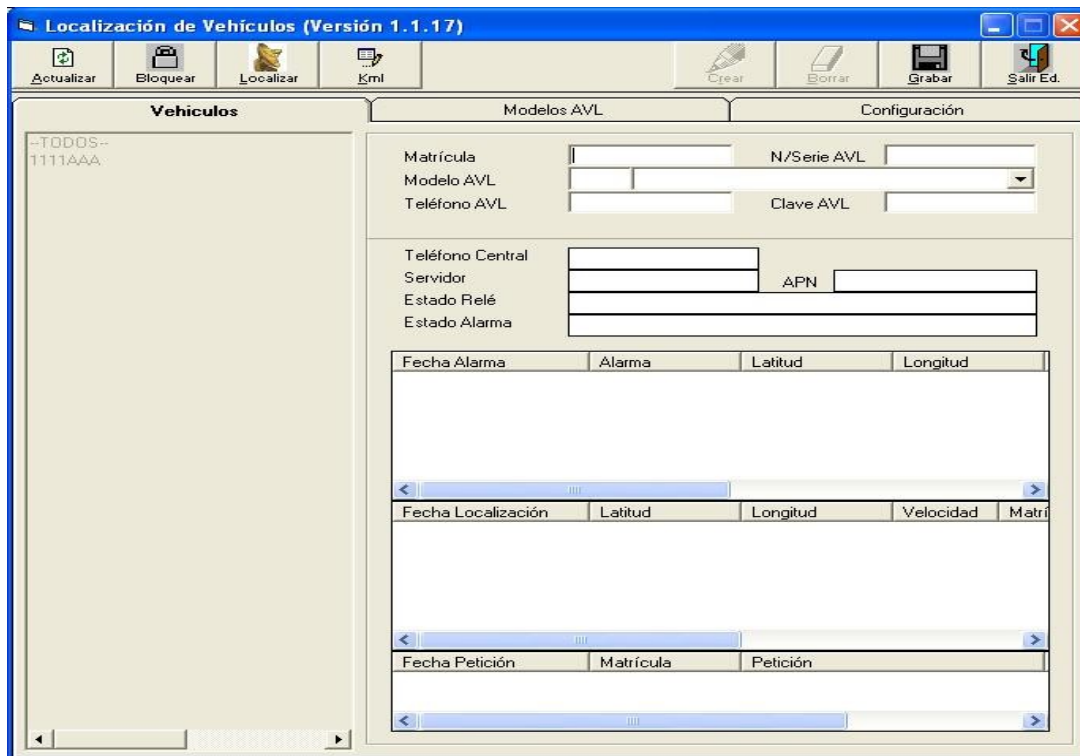
La instalación mostrará una pantalla con los condiciones de uso de programa, si estamos de acuerdo , pulsaremos la opción de “Aceptar condiciones” y pulsamos el botón “Siguiente”:



Tras esto debemos ir pulsando el botón “siguiente” en las ventanas que se muestran sucesivamente. Una vez finalizada la instalación se mostrará una pantalla y pulsaremos el botón “Finalizar” con lo que tendremos instalado el programa AecaAVL para su uso.

6) CONFIGURACION PARA TRABAJAR VIA GPRS

Desde el programa aecaAVL crearemos el vehículo a configurar:



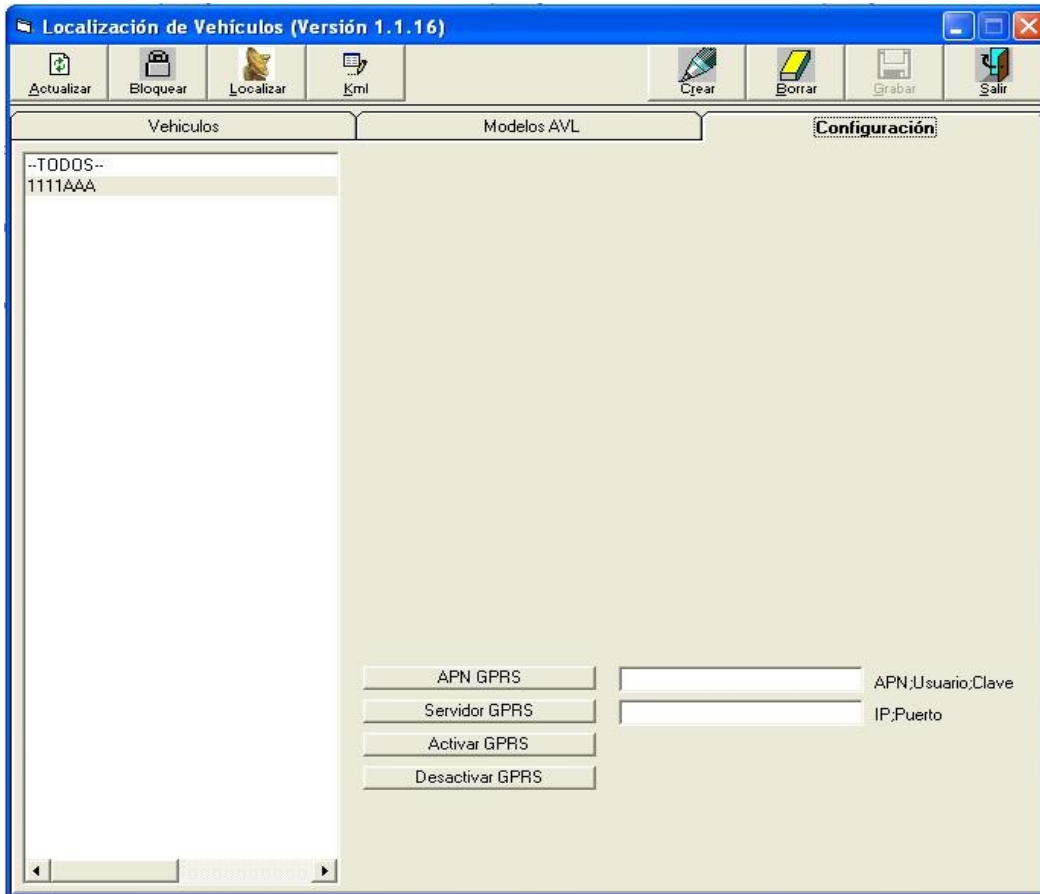
1. Pulsamos el botón para crear un vehículo nuevo



2. Indicar número de serie del aparato GPS (se encuentra en la caja o en el mismo aparato una etiqueta con un código de barras y la leyenda 'S/N' seguida de un número de 8 cifras)
3. Escoger como Modelo el 'HE101 (Configurar GPRS via SMS)' código 5
4. Escribir el número de teléfono de la tarjeta SIM introducida en el aparato
5. Indicar la clave del aparato (de fábrica esta clave es 1234)
6. Y grabamos los datos pulsando el botón correspondiente

Acto seguido escogemos de la lista el vehículo creado y vamos a proceder a configurarlo:

Para ello nos vamos a la solapa de configuración:



Donde vemos las distintas opciones:

- 1) En primer lugar empezaremos por pulsar el botón <Desactivar GPRS> , para asegurarnos que nos comunicamos con el aparato vía SMS, que es necesario para su configuración
- 2) Debemos configurar el APN (Access Point Name) el cual depende del operador telefónico de la tarjeta SIM introducida en el aparato:

Operador	APN
Teléfonoica, Movistar	movistar.es
Vodafone	ac.vodafone.es
Orange	internet

Escribimos el APN correspondiente y pulsamos el botón <APN GPRS>, momento en el que se enviará un SMS al aparato para configurarlo

- 3) Seguidamente debemos indicar al aparato la dirección IP y el puerto que debe usar para conectarse con nuestro servidor, para ello escribiremos la IP de nuestro servidor en cadenas de tres dígitos incluyendo los ceros a la izquierda para completarlos, por ejemplo: 080.090.091.234, a continuación añadiremos el signo punto y coma seguido de los cuatro dígitos del número de puerto del servidor (incluyendo los ceros a la izquierda necesarios para completar los cuatro dígitos), por ejemplo: 0888
Un ejemplo completo sería:
080.090.091.234;0888
Una vez completado, pulsaremos el botón <Servidor GPRS> para enviar el comando de configuración al aparato GPS.
- 4) Finalmente configuramos el aparato para la comunicación vía GPRS, para lo que debemos pulsar el botón <Activar GPRS>
- 5) Tras la configuración anterior, debemos seleccionar el vehículo creado y modificar el modelo AVL seleccionando el modelo 4 que se denomina como HE-101 (GPRS) para trabajar normalmente con el mismo

7) NOTAS ADICIONALES

-Al ejecutar el programa por primera vez se le pedirá la Clave de Activación, deberá escribir EVALDEMO (en mayúsculas) con lo cual se activará el programa por un período de dos meses para su evaluación.

-Si ya tiene instalada una versión anterior del programa, únicamente deberá instalar los programas (aecaAVL, aecaSMS, aecaGPRS) con lo que se actualizará la versión, esto no afectará a los datos almacenados en la base de datos.

-Esta instalación configura por defecto la Base de Datos para trabajar en modo Local, para trabajar en Red Local antes de ejecutar el programa deberá editar el fichero C:\Archivos de Programa\aecaAVL\aeaaavl.ini y en la línea que pone:

HOST=localhost;

cambiar por:

HOST=(la dirección IP del servidor de la Base de datos);

Para cualquier duda consulte con el soporte Técnico:

Contacto: Francisco Cordero

Telefono: 952.24.05.42

e-mail : programador@aecarent.com